



TAFE 6022 4WD

Знакомство с
продукцией



TAFE 6022 4WD – ОТЛИЧИТЕЛЬНЫЕ СВОЙСТВА

Представляем новый TAFE 6022 – мощный, прочный, надежный, стильный и комфортный компактный трактор с лучшими характеристиками в своем классе.



Internal document – Circulation restricted

TAFE 6022 4WD – ДВИГАТЕЛЬ, СЦЕПЛЕНИЕ, СИСТЕМА ВОЗДУХОЗАБОРА И ОХЛАЖДЕНИЯ



Двигатель *(Мощный, топливо сберегающий двигатель Mitsubishi)*

- Двигатель, мощностью 24,4 л.с., экологический стандарт Euro Stage V, 3-цилиндровый с водяным охлаждением, работает стабильно и надежно при непрерывной эксплуатации
- Плавная кривая крутящего момента обеспечивает лучшую тягу на любых оборотах
- **Высокий крутящий момент** для сегмента компактных тракторов
- **Японская технология** – меньше шума и вибрации
- Лучшая топливосберегаемость в своем классе



Сцепление *(Диафрагменное сцепление)*

- Диафрагменное сцепление обеспечивает плавное включение для увеличения срока службы механизма и плавной передачи мощности
- Благодаря меньшему усилию, необходимому для включения и выключения, снижается утомляемость оператора

Система охлаждения *(Эффективная, работа двигателя без перебоев)*

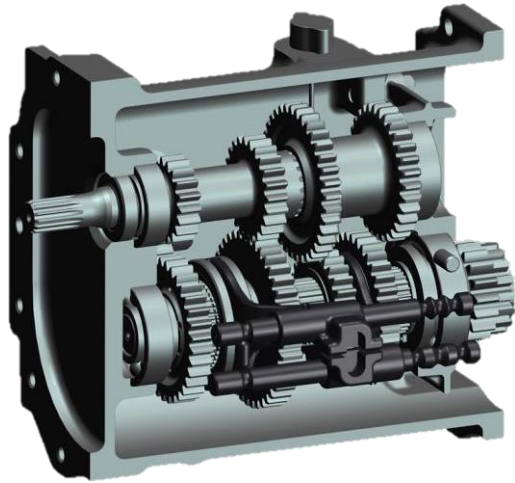
- Система очистки воздуха сухого типа
- Эффективны воздухозабор и улучшенная фильтрация воздуха
- Понятная оператору – Индикатор воздушного фильтра на приборной панели показывает, если что-то мешает воздухозабору.
- Легкость в обслуживании



- Увеличенный радиатор – лучший в сегменте компактных тракторов
- Улучшенная технология охлаждения – не дает двигателю перегреваться даже в самых горячих условиях.
- Эффективное охлаждение увеличивает срок работы двигателя и его компонентов

TAFE 6022 4WD – КОРОБКА ПЕРЕДАЧ

Боковое переключение передач Asli, Частичная коробка передач с постоянным зацеплением - Плавность, комфорт, универсальность

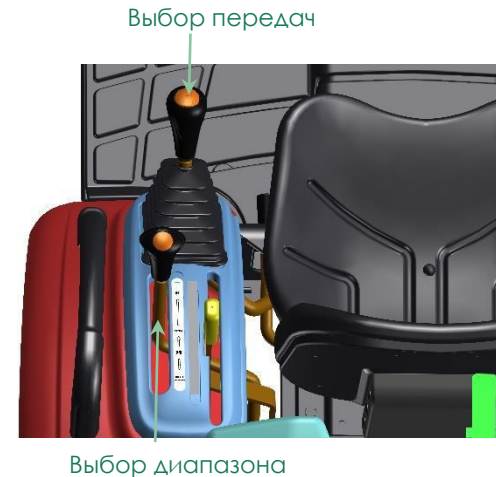


Коробка передач частичного сцепления (PCM)

- Разные диапазоны высоких- средних – и низких передач – Универсальное применение
- Обеспечивает плавное переключение передач
- **1^я и задняя (R) передачи – на постоянном зацеплении**– предотвращает износ механизма из-за частых переключений
- Диапазон скоростей соответствующий применению
- Оптимальная скорость для широкого диапазона операций - опрыскивание, перевозка и т.д.

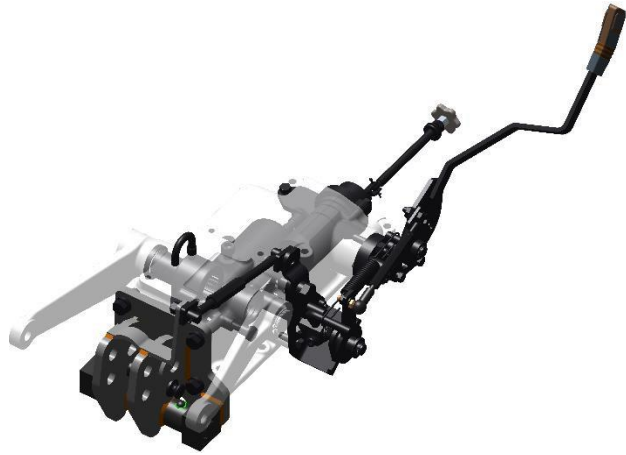
Боковое переключение – логичное расположение

- 1-я и задняя на одной линии – лучше подходит для предпосевной обработки затопленных полей, погрузочных работ и перевозки
- Удобна расположена – не мешает ногам оператора
- Работа без усталости – долгие часы эксплуатации



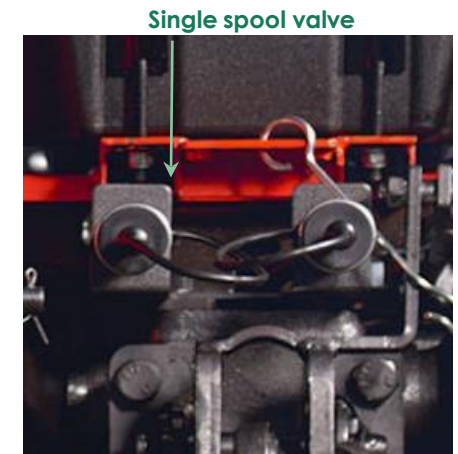
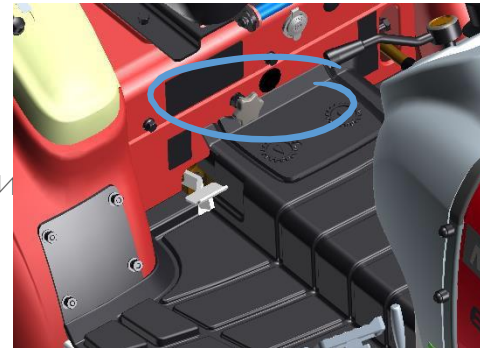
TAFE 6022 4WD – ГИДРАВЛИЧЕСКАЯ СИСТЕМА

Интеллектуальная гидравлика - высокий поток, высокий подъем, автоматическая тяга



- **TAFE 6022 оснащен системой контроля положения и тяги ADDC**
- **i-Sense™ Auto Draft** – автоматическое определение тяги предотвращает пробуксовку орудия и обеспечивает бесперебойную работу
- Обеспечивает равномерную глубину обработки почвы при улучшенной экономии топлива
- **Высокий поток (26 л/мин)** – лучший в своем классе; для более быстрого переворачивания и быстрого срабатывания при использовании внешней гидравлики
- **Высокий подъем (739 kgf)** – легко поднимает любое орудие в компактном сегменте

- **Комбинированный клапан (транспортный клапан и клапан контроля реагирования)** - для увеличения / уменьшения скорости сброса орудия; блокировка транспортировки позволяет удерживать орудие в полностью поднятом состоянии даже если гидравлический рычаг опущен по ошибке.
- Для управления внешней гидравликой предусмотрен один **ЗОЛОТНИКОВЫЙ клапан**



Internal document – Circulation restricted

TAFE 6022 4WD – BOM

Минимальная потеря мощности, МАХ мощность, двухскоростной BOM

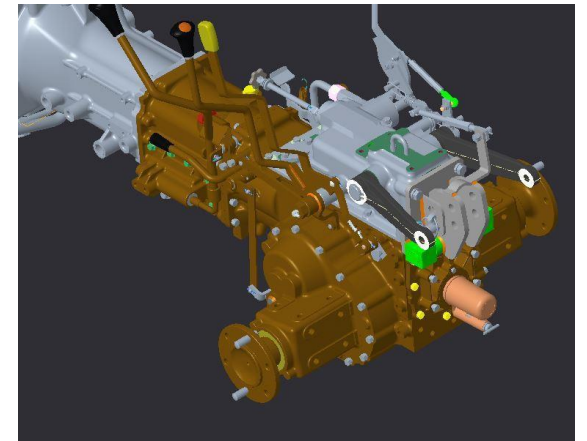
Минимальная потеря мощности



Двухскоростной BOM

- **Силовая линия с MIN потерями** обеспечивает максимальную передачу мощности на BOM
- **МАХ мощность BOM** – легкое управление высокотехнологичным опрыскивателем

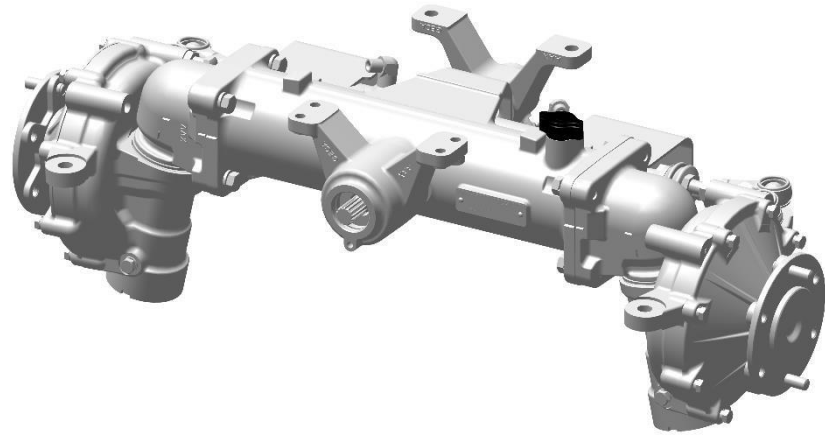
- Высокоскоростной BOM, 540 / 750 об/мин
- Легкое переключение
- Облегчает управление широким рядом орудий
 - 540 об/мин - ротационный культиватор, мульчировщик
 - 750 об/мин - обрызгивание
- Защитный щит и крышка BOM для дополнительной защиты оси BOM



Классификация: **внутренний**

TAFE 6022 4WD – ПЕРЕДНЯЯ ОСЬ

Прочная передняя ось 4WD, усилитель рулевого управления для работы без усилий



Передняя ось полного привода (Полностью герметичная, прочная передняя ось)

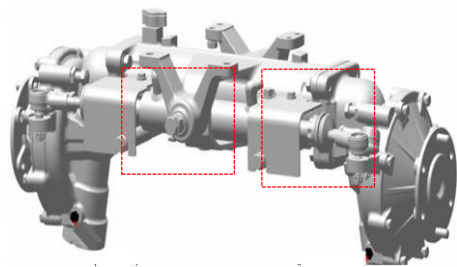
- Полностью герметичный механизм с коническими шестеренками – для обработки затопленных полей
- Лучше всего подходит для опрыскивания садов – сразу после обильных дождей
- Лучше всего подходит для отвала, погрузочных приспособлений, обратной лопаты
- Номер VIN на передней оси для тунисского рынка



Усилитель рулевого управления

(Маневренность)

- Система усилителя рулевого управления с двумя цилиндрами
- Удобно – легкость маневрирования
- Удобно проложенный трубопровод усилителя руля – легкость обслуживания
- Утолщенное рулевое колесо для лучшего захвата



Защита цилиндров с двух сторон

Передние и задние утяжелители



- Стандартный 40-кг утяжелитель для предотвращения пробуксовок
- Оптимальные задние утяжелители 2X 20 кг

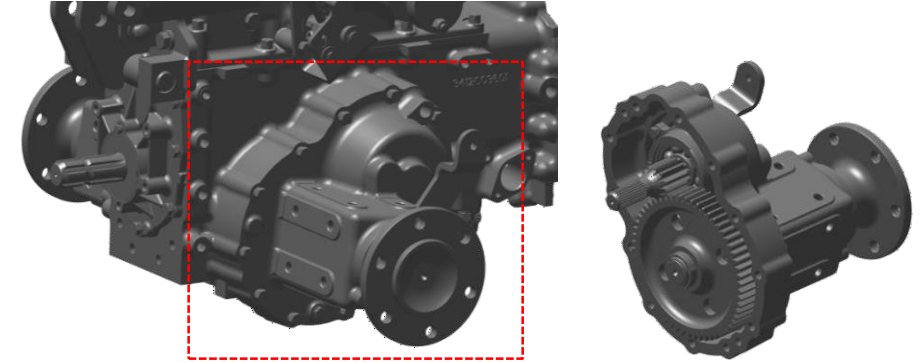
TAFE 6022 4WD – ЗАДНЯЯ ОСЬ

Полностью герметичная прочная задняя ось



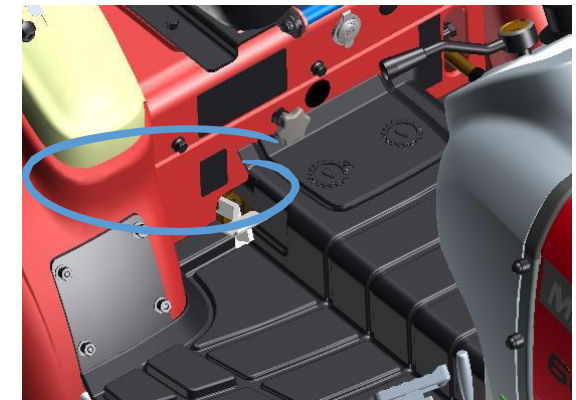
Задняя ось силового привода (полностью герметичная прочная задняя ось)

- Полностью герметичная задняя ось – подходит для обработки затопленных полей
- Снижение мощности привода для лучшего сцепления с дорогой
- Лучше всего подходит для грязных размытых почв
- Снижение мощности задней оси дает на 30% больше крутящего момента на низких передачах и скорость выше на 10% а высоких передачах, что делает его идеальным для эксплуатации в тяжелых условиях – при работе роторным культиватором, плугом, при буксировке



Блокировка дифференциала

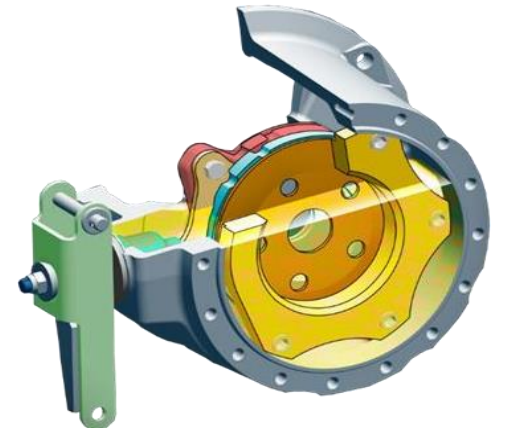
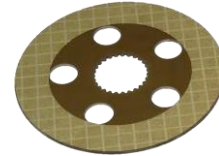
- Блокировка механизма дифференциала – стандартная комплектация
 - Требуется для работы на размытых полях – блокировка дифференциала если нужно вытянуть увязший в размытой почве трактор



TAFE 6022 4WD – ТОРМОЗА

Эффективное торможение- погружные масляные тормоза

- Больше площадь соприкосновения с тормозными колодками, меньший нагрев во время торможения, т.к. колодки полностью погружены в масло
- Обеспечивают эффективное торможение во время обработки затопленных полей и буксировки
- Не требуют обслуживания – меньший износ тормозных колодок
- Полностью герметично защищенная тормозная система – грязь не попадает внутрь при эксплуатации на мокрых полях – отсюда дольше срок службы тормозных колодок
- Снижение нагрева и эффективный теплоотвод (погружение в масло) повышает эффективность торможения и обеспечивает более длительный срок службы тормозных колодок



TAFE 6022 4WD – ЭРГОНОМИКА

Компактный, но удобный

Просторная платформа с покрытием на полу



- Полная просторная платформа – больше комфорта в компактных условиях
- Прилагается покрытие на пол – больше сцепления, меньше оседания пыли

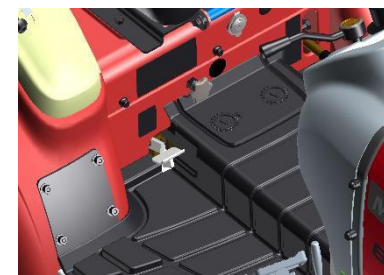
Удобное сиденье



Препятствует проникновению тепла в зону оператора - комфортная, прохладная работа

Управление под рукой

Средства управления расположены с учетом комфорта - оператор не устает.



Рычаг дифференциала, рычаг 4WD и комбинированный клапан



Переключатель передач, переключатель диапазонов и рычаг BOM



Рычаг ADDC, зарядка для мобильного

Нажимные педали



Нажимные педали с насечками обеспечивают более надежное сцепление и отсутствие утомление при работе

Ступенька



Ступенька для удобной посадки и высадки

Internal document – Circulation restricted

TAFE 6022 4WD – Современный дизайн

Современный, лучший в своем классе дизайн



Стильные решетки и значок TAFE



Полностью открывающийся капот – легко обслуживать



Стильные наклейки и изгибы капота



Стильные ручки рычагов & ручки на крыле



Симпатичная пластиковая обшивка и приорная панель



Плавные изогнутые крылья – защищают посеы от повреждений



Зарядка для мобильного



Конструкция защиты от переворачивания сзади

Internal document – Circulation restricted

TAFE 6022 4WD – ПРИБОРНАЯ ПАНЕЛЬ

“Электронная приборная панель – герметичная, надежная и умная”



- 1. Счетчик оборотов
- 2. Датчик уровня топлива
- 3. Датчик температуры охлаждающей жидкости двигателя
- 4. Цифровой счетчик моточасов
- 5. Индикатор сигнала поворота (LH)
- 6. Индикатор сигнала поворота (RH)
- 7. Индикатор работы стояночного тормоза
- 8. Предупреждающий круг низкого давления моторного масла
- 9. Предупреждающая лампа разрядки аккумулятора
- 10. Индикатор включения предварительного звукового сигнала
- 11. Индикатор работы предпускового звукового сигнала

Оснащен подсветкой для лучшей видимости ночью



- 11. Фара дальнего света
- 12. Индикатор поворота прицепа
- 13. Индикатор полного привода
- 14. Индикатор воздушного фильтра
- 15. Индикатор бокового тормоза

Internal document – Circulation restricted

TAFE 6022 4WD – 3-ТОЧЕЧНАЯ НАВЕСКА

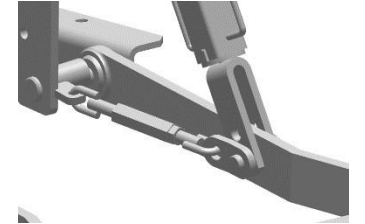
Надежные, прочные навески



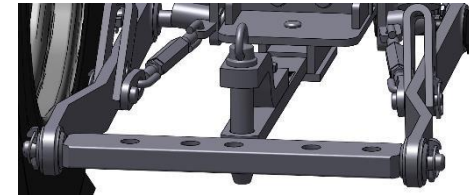
- **Прочный цепной стабилизатор** ограничивает раскачивание орудий при транспортировке
 - всегда держит орудие на одной линии с направлением трактора
 - обеспечивает равномерность при обработке почвы

- **Прочное поворотное и фиксированное дышло**
 - Прочное поворотное дышло для буксировки прицепов
 - Прочное фиксированное дышло с различными крепежными отверстиями для работы со смещенным навесным оборудованием

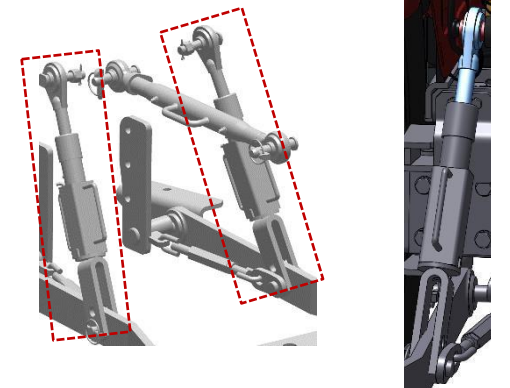
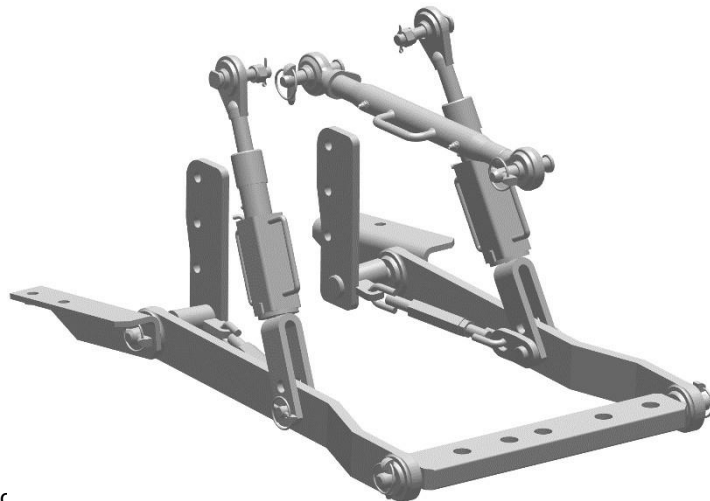
- **Прочная подъемная штанга с выравнителем короба**
 - Выравнитель короба помогает обеспечить одинаковое положение обоих нижних звеньев в одинаковом положении (горизонтально) и поддерживает орудия в прямом положении
 - Обеспечивает равномерную обработку почвы по всему участку
 - Прочные тяги работают с тяжелыми орудиями в сегменте компактной техники



Цепной стабилизатор



Поворотное и фиксированное дышло



Выравнитель короба & Подъемная штанга

TAFE 6022 4WD – ВАРИАНТЫ ШИН

Соответствуют всем условиям, подходят для всех сфер применения

Сельхозшины



- Подходят для всех основных сельскохозяйственных операций
- 180/85D12 передние & 8.3x20 задние

Газонные шины



- Используются при кошении газонов – уход за газонами; защищают траву от повреждений
- 23x8.50-12 передние & 33x15.5-16.5 задние

Промышленные шины



- Применяются для перевозки, дорожно-строительных работ, дают больше сцепления
- 23x8.50-12 передние & 33x15.5-16.5 задние

TAFE 6022 4WD – КОМПАКТНЫЙ, НО УНИВЕРСАЛЬНЫЙ

Основные сельскохозяйственные и садовые работы

Садовые работы:

- **Шириной 1100 мм**, хорошо подходит для междурядной обработки
- **Высота руля ниже** на 50мм – Повышение удобства работы оператора в саду, особенно в низко висящих садах
- **Топливный бак из полимера** – больше устойчивости к коррозии от пестицидов и других СЗР.
- **Высокий дорожный просвет** 310мм
- **Фронтальный буксировочный крюк** стандартная арматура

Основные сельхозработы:

- **Самый короткий радиус поворота (2,4м)** – более легкий поворот; меньше времени, больше производительности
- **Универсальная коробка передач** – скорости для всех сфер применения
- **3-точечная навеска** – простой подъем даже тяжелых орудий
- **Полностью герметичные мосты** – позволяют эксплуатацию даже на влажных почвах

Classification: [Internal](#)



TAFE 6022 4WD – КОМПАКТНЫЙ, НО УНИВЕРСАЛЬНЫЙ

Дорожно-строительное и жилищно-коммунальное применение

Дорожное-строительное: Погрузчик, бульдозер, обратная лопата

- **Увеличенный дорожный просвет (310мм) : лучший в своем классе** – легко переезжает препятствия
- **Удлиненная колесная база** – повышает устойчивость передней части; нет подъема передней части
- **Robust front axle** – выдерживает большую нагрузку; абсолютно надежен для работы с погрузчиками
- **Выше поток (26 л/мин)** – более оперативное управление прицепом-самосвалом, погрузчиком
- **Дополнительные передние баласты** – можно добавить передний баласт 40 кг для стабилизации переада во время работы с более тяжелыми орудиями

Коммунально-бытовое : стрижка газонов, уборка снега и т.д.

Дополнительные шины для газонов и промышленных шин – газонные шины для косилок не повреждают траву; промышленные шины дают больше сцепления и облегчают транспортировку.

Front tow hook

Передний буксировочный крюк



TAFE 6022 4WD – МАТРИЦА ПРИМЕНЕНИЯ

SI No	Применение	Орудия	Тип / Размер	Recommended gears	Рекомендуемая частота оборотов двигателя в минуту	Рекомендация
1	Почвообработка	Лапчатый культиватор	Жесткий - 5 зубьев	M2/H1	1500-1800	Глубиной до 4 дюймов (10 см)
2		Культиватор	Жесткий - 5/7 зубьев	M2/H1	1500-1800	Глубиной до 4 дюймов (10 см)
3		Отвальной плуг	Механический – 2-отвальный	L3/M1	1600-1800	Глубиной до 6 дюймов (15 см)
4		Реверсивный плуг	Механический – 2-отвальный	L3/M1	1600-1800	Глубиной до 6 дюймов (15 см)
5		Роторный культиватор	Типа L - 20/22 лапы	L2/L3	2322	Глубиной до 4 дюймов (10 см)
6	Буксировка	Прицеп	Одна ось- 1Т	-	-	Ok
7	Защита растений	Опрыскиватель	Прицепной - до 600 л	L3/M1(540) M1/M2(540E)	2322(540) 1764(540E)	Возможно падение оборотов двигателя на 100-150 – по прямой, и до 200 обор. На поворотах – до 200 оборотов.
8	Дорожно-строительное	Погрузчик	275 кг (включая вес ковша)	-	-	Ok
9		Обратная лопата	Грузоподъемность 60 кгс & высота груза 6 футов	-	-	Ok
10		Снегоуборщик	Ширина 6 футов (1,83 м)	-	-	Ok

TAFE 6022 4WD – СРАВНЕНИЕ СПЕЦИФИКАЦИЙ

Solis 26



YTO-SE250



Dongfeng DF244



Zoomlion RD254



TAFE 6022 4WD



Internal document – Circulation restricted

TAFE 6022 4WD – СРАВНЕНИЕ СПЕЦИФИКАЦИЙ

	Solis 26	YTO-SE250	Dongfeng DF244	Zoomlion RD254	TAFE 6022 4WD
Мощность при номинальных оборотах	26 @ 2,700	24 @ 2,350	24 @ 2,400	25	24.4 @2,600
Объем, см куб	1,318	1,530	1,532	нет	1,318
Тип	4WD	4WD	4WD	4WD	4WD
Сцепление	Ординарное	Ординарное	Ординарное	Двойное	Одна диафрагма
Коробка передач - тип & скорость	6F+2R	8F+4R	8F+2R	8F+8R	9F+3R, Partial constant mesh
Переключение передач	Боковое	Боковое	Боковое	Боковое	Боковое
Тип	Силовая	нет	Прямозубые шестерни	нет	Силовой привод (Большое ЗК)
Тип	Силовая	Механическая	Механическая	Силовая	Силовая
Тип	Масляные погружные	Башмакового типа	Башмакового типа	Масляные погружные	Масляные погружные
Грузоподъемность, кгс	600	662	~600	642	739
Задний выход	Однозолотниковый	Однозолотниковый	Однозолотниковый	Однозолотниковый	Однозолотниковый клапан
Тип	540/ 1,000	540/ 720	540/ 730	540/ 1,000	540/ 750 двухскоростно
Передняя шина	6x12, 23x8.5-12	5-16	6-12	6-16	180/85D12
Задняя шина	8.3x20, 33-15.5x16.5	9.5-24	9.5-24	11.2-24	8.3X20
Масса трактора, кг	1,005	1,170	1,120	1,530	1,100
Общая ширина, мм	1,340	1,440	1,360	1,425	1,110
Дорожный просвет, мм	240	320	292	300	310
Защита при перевозивании	Да	Да	Да с навесом	Да с навесом	Да
Передние баласты	✓	✓	20 ✓	✓	✓

